

# エアコンの風当たりを防ぐ!

下向き気流をガード!

エアコンへの負担が少ない!

横幅 78cm のカスタム 80!

付属のベースで様々なタイプのエアコンに対応

引っ掛け固定仕様も!

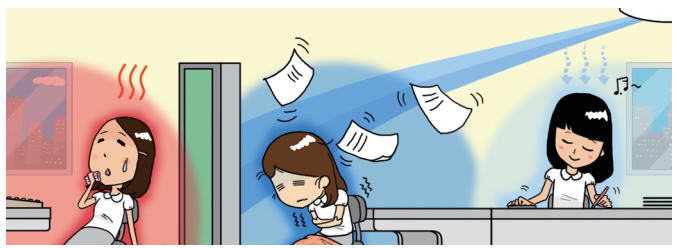
整流つきで快適・安心。エアコン用 風向ガイド

## アシスト・ルーバー®

冷暖 オールシーズン対応

ロスなく遠くへ風を届ける!

### こんな悩みに



エアコンの風が直接当たる場所ができたり、離れた場所や仕切られた場所では風が届かず効きが悪くなるなど非効率です。

### アシスト・ルーバー装着!



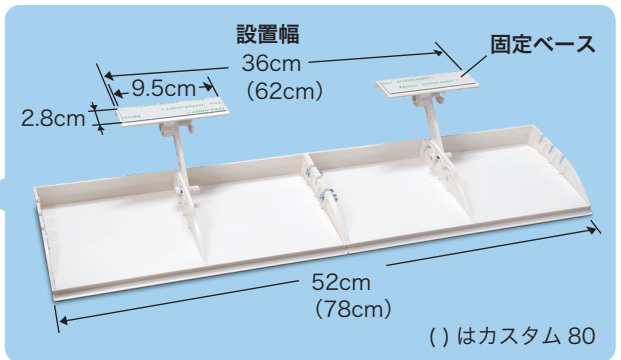
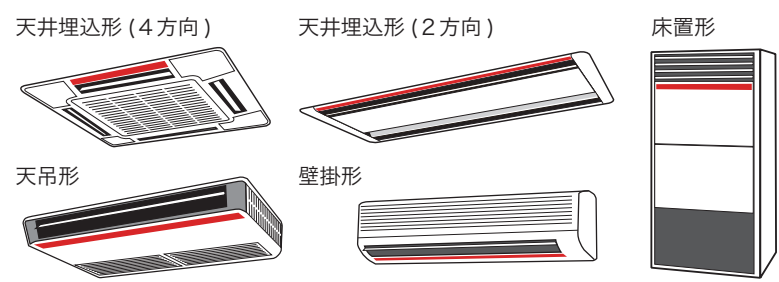
天井沿いの風向きでエアコンの風当たりを解消。家具などに遮られることなく風をロスなく届けて場所による温度差も低減します。

### おもな特徴

- 横漏れ防止**  
エアコン付近での拡散を抑え、異常停止や風量ロスを防止。
- 強力にロック**  
垂れ下らず摩擦しない、安定した気流を保ちます。
- 逆流を防止**  
空調風の再取り込みを防ぎ、異常停止や風量ロスを防止。
- 風当たりを防ぐ**  
フラットなルーバー面で風を吹き上げず、スムーズに送風。
- 水滴垂れ防止**  
二重パネル内部の空気層で断熱し、結露を防止します。

### 取付可能機種

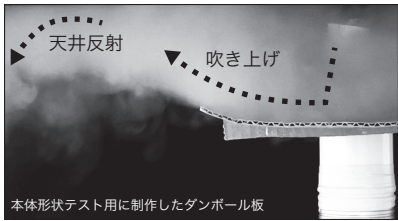
固定ベース貼付位置



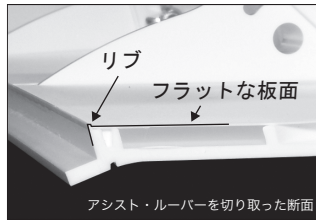
付属の固定ベースを貼り付け可能な平らな面があれば、上記の例のほかにも様々なタイプのエアコンに取り付けることができます。

## フラットな形状でスムーズ送風、リブをプラス

ルーバーの形状によっては風の吹き上げが生じ、天井埋込形では天井反射、壁掛形では空調風の直接吸込みを引き起こす原因に。アシスト・ルーバーはフラットな板面で、風を吹き上げずスムーズに送り出し、さらに先端の空気剥がしリブにより、下方向への回り込みも防ぎます。



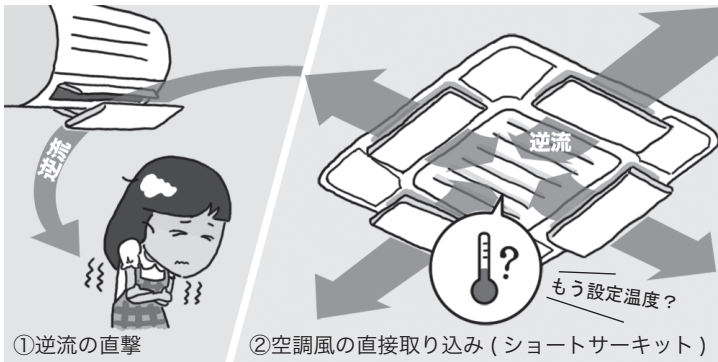
風の吹き上げ・天井反射の様子



アシスト・ルーバー

## ロス軽減&エアコンの動作を妨げない整流機能

吹き出し口に遮蔽物を設置すると、本来の風向きとは逆の方向に風が流れ、①逆流した風の直撃や、②逆流した空調風をそのまま吸い込み、エアコンの動作不良による能力低下を生じてしまいます。



アシスト・ルーバーは、逆流した風を前方へ戻す反射板と、横漏れを防ぐ整流板で、エアコン付近での拡散による動作不良と風量のロスを防ぎ、部屋全体にバランスよく空調風を行き渡らせます。

### 逆流反射・整流板なし

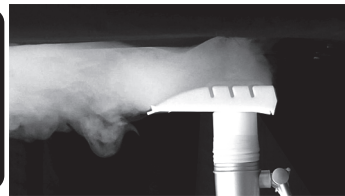


後側にも風が流れてしまいます。



逆流や横漏れでエアコン付近にも空調風が拡散してしまいます。

### アシスト・ルーバー



逆流反射板により前方に風を送り出します。



逆流反射と垂直整流でエアコンが出した風をロスなく送り出します。

## マルチ気流でさらに細かい風向き設定が可能に

アシスト・ルーバーは、幅 26cm の羽根を 2 つ (カスタム 80 は 3 つ) で 1 つのルーバーを構成しているため、一体または個別での風向き変更が可能です。

座席の変更などで風を防ぎたい場所が変わっても、後から細かく再調整可能です。



※写真はカスタム 80 (左ルーバーを斜め下向きに調整)

## スライドロックで安定気流、部品の摩耗も防止

アシスト・ルーバーの風向き変更時はロックを解除し、角度が決まったらロック側へスライド。強力な風向き固定で羽根下がりを防ぎ、さらに歯車が噛んだまま風向き変更を行わないので部品が摩耗せず、永くお使いいただけます。



解除状態で風向きを決め、

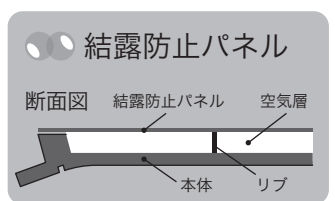


ロック側へスライドします。

## お手入れ簡単、衛生的な二重パネルで結露防止

板に冷風が当たると、冷却されて表面が結露します。アシスト・ルーバーは結露による水滴落下を防ぐ為、Y字リブによる空気層をパネルで覆った二重構造で、本体の冷却を抑制して結露を起しにくくします。

パネル式は耐久性も高く、汚れが付着しても水拭きができ衛生的です。



## 天井埋込形は引掛固定のハンガーベース仕様も

アシスト・ルーバーは、エアコンに固定ベースを貼り付けることでエアコンのタイプを問わず取付可能ですが、天井埋込タイプには引掛固定仕様も用意しております。

工事店様が設置を代行される場合などに、作業時間を短縮でき大変便利です。(一般の方でも取付可能です)

通常の固定ベースと同じ羽根位置とステアロック構造のため、整流効果&使い勝手もそのままです。



## 仕様

商品名	アシスト・ルーバー	アシスト・ルーバー / カスタム 80
型番	AL-03W(オフホワイト)	AL-03C80W(オフホワイト)
寸法	本体：幅 520mm×縦 130mm	本体：幅 780mm×縦 130mm
	固定ベース (テープ部)：縦 2.8cm・横 9.5cm	
材質	本体・ステア・取付ベース：ABS / 結露防止パネル：PP	
セット内容	<b>【貼り付け式】</b> 本体×1組・ステア×2・ 固定ベース×2 (貼付用台紙付)※ ステア固定用ボルトセット×2組 セーフティコード×2・取扱説明書	<b>【貼り付け式】</b> 本体×1組・ステア×3 固定ベース×3 (貼付用台紙付)※ ステア固定用ボルトセット×3組 セーフティコード×2・取扱説明書
	<b>【引掛掛け式】</b> 固定ベース×2がハンガーベース×2に、 品番はAL-03W-HBとなります。 セーフティコードは付属していません。	<b>【引掛掛け式】</b> 固定ベース×3がハンガーベース×3に、 品番はAL-03C80W-HBとなります。 セーフティコードは付属していません。
調整範囲	ベース側 180°・本体側 110° / 前後位置調整：2cm 間隔・3段階	